

Laboratorium D2, sposób logowania i użytkowania maszyn wirtualnych

Logowanie do systemu

Dla każdego ze stanowisk w laboratorium utworzono indywidualne konta użytkowników, odrębne dla każdego przedmiotu. Nazwy kont dla przedmiotów związanych z automatyką:

- automatyka i regulacja automatyczna: **airaX**
- automatyka i sterowanie: **aisX**
- automatyka i systemy dynamiczne: **aisdX**

X jest numerem stanowiska, naklejonym na obudowie komputera.

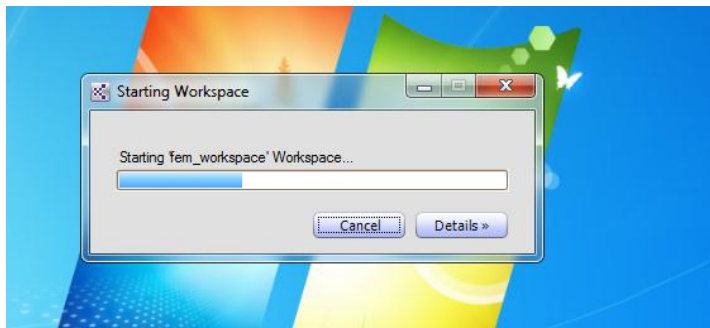
Hasło do wszystkich kont: **student**.

UWAGA: Na stanowisku nr 5 należy pamiętać, aby logować się do domeny a nie do lokalnego komputera. Z listy 'Zaloguj do' w oknie logowania należy wybrać 'ROBOLAB'.

Maszyny wirtualne

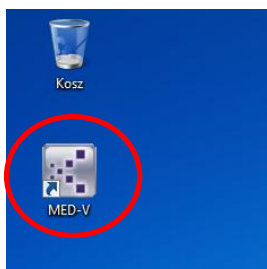
Praca studentów odbywa się na maszynach wirtualnych z systemem Windows XP. Maszyny są tak skonfigurowane, aby każdorazowo startowały w 'bazowym' stanie (po wyłączeniu nie zachowują żadnych plików/ustawień utworzonych przez użytkowników).

Domyślnie po prawidłowym zalogowaniu następuje automatyczne uruchomienie odpowiedniej maszyny wirtualnej. Proces ten trwa zazwyczaj około 1 min (Rysunek 1).



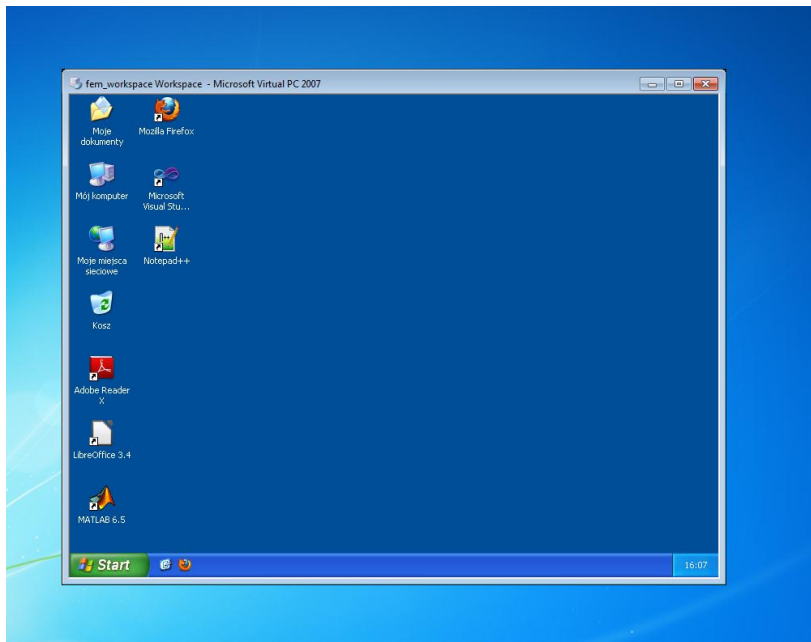
Rysunek 1. Uruchamianie maszyny wirtualnej

UWAGA: Gdyby maszyna wirtualna nie startowała automatycznie, należy uruchomić 'MED-V' (skrót na pulpicie, Rysunek 2) i zalogować się używając tej samej nazwy użytkownika i hasła, przy pomocy których logowano się do systemu.



Rysunek 2. Skrót do klienta MED-V

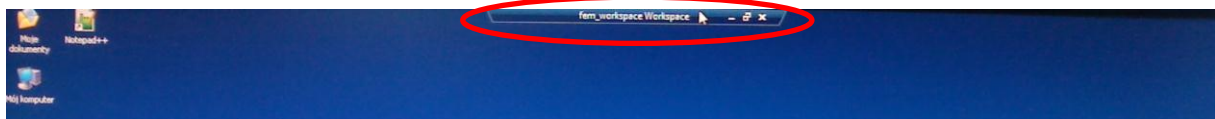
Okno uruchomionej maszyny wirtualnej pokazano na Rysunek 3.



Rysunek 3. Okno maszyny wirtualnej

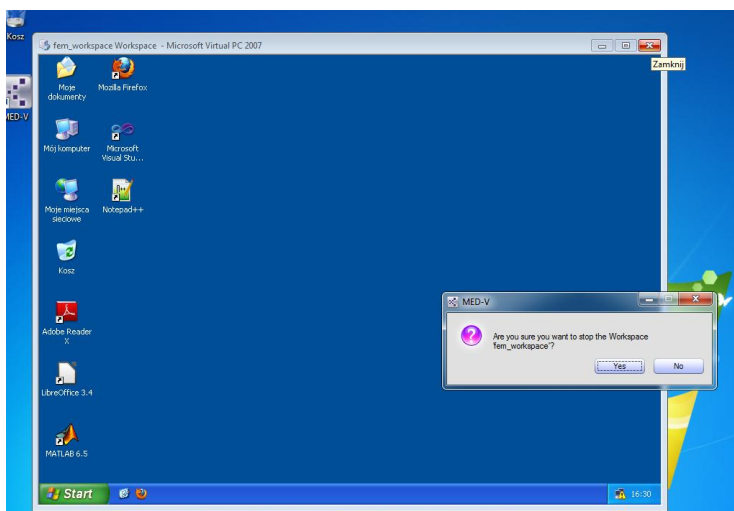
Okno maszyny można wyświetlić na pełnym ekranie przy pomocy kombinacji klawiszy **SCROLL LOCK + ENTER** lub naciskając przycisk maksymalizacji w belce tytułowej okna.

Z widoku pełnoekranowego do okienkowego można powrócić stosując tę samą kombinację klawiszy lub naciskając przycisk przywrócenia okna w pasku tytułowym. Pasek ten wyświetli się w momencie umieszczenia kursora myszy na środku górnej krawędzi ekranu (Rysunek 4).



Rysunek 4. Pasek tytułowy okna maszyny wirtualnej w trybie pełnoekranowym

Wyłączenie maszyny wirtualnej odbywa się poprzez zamknięcie jej okna (Rysunek 5).

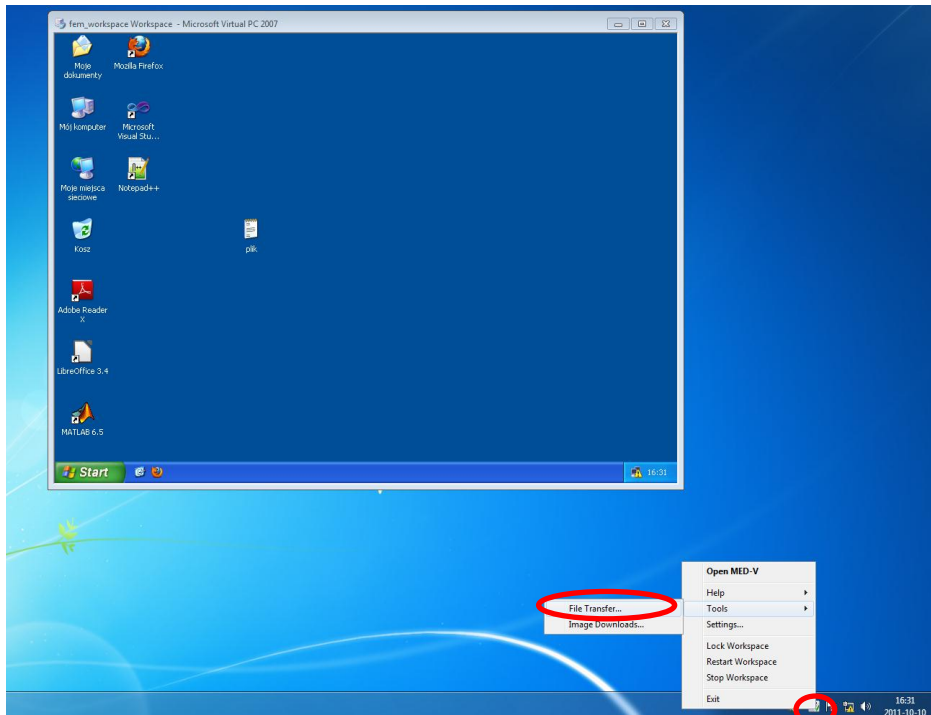


Rysunek 5. Wyłączenie maszyny wirtualnej

Kopiowanie plików z maszyny wirtualnej do systemu-hosta

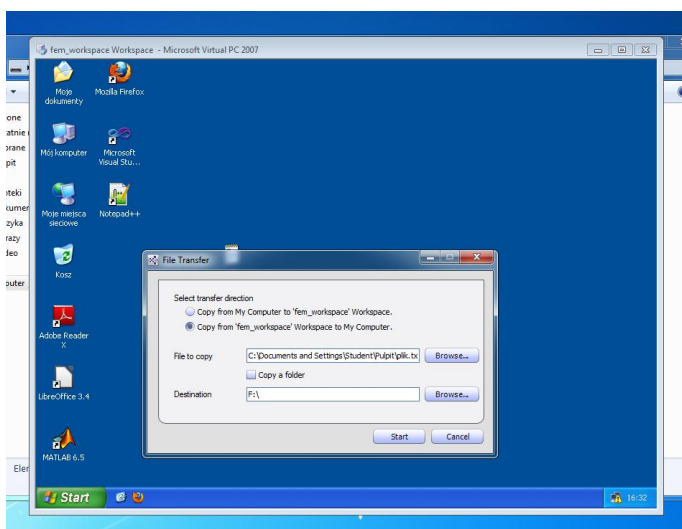
Maszyna wirtualna nie obsługuje bezpośrednio nośników pamięci zewnętrznych podłączanych do PC, np. pendrive. Aby skopiować pliki na taki nośnik, należy przełączyć maszynę wirtualną w tryb okienkowy (tak, aby był widoczny pulpit systemu-hosta).

Następnie należy odszukać w pasku zadań aplet 'MED-V' i wybrać opcję 'Tools->File Transfer' z menu kontekstowego (Rysunek 6).



Rysunek 6. Uruchomienie narzędzia kopiowania plików z/do maszyny wirtualnej

W kolejnym kroku należy wybrać kierunek wymiany plików oraz wskazać lokalizację źródłową i docelową i uruchomić procedurę kopiowania (Rysunek 7).



Rysunek 7. Opcje narzędzia wymiany plików

UWAGA: System działający na maszynie wirtualnej ma dostęp do internetu, zatem pliki można również przenosić tą drogą, np. wysyłając je poprzez e-mail.